

アドバンストIoTゲートウェイ

Linux OS・ARMプロセッサ・豊富な通信インターフェース

SCG2200



LTE (4G) /イーサネットLAN (2ポート) /USB 2.0

Dual ARM Cortex-A7/Linux Kernel 5.4/RAM 512MB

無線LAN (IEEE802.11n対応) /RTC 精度10ppm@25℃/microSD

低電圧監視・バックアップ機能

ヒンジ式ケースカバー

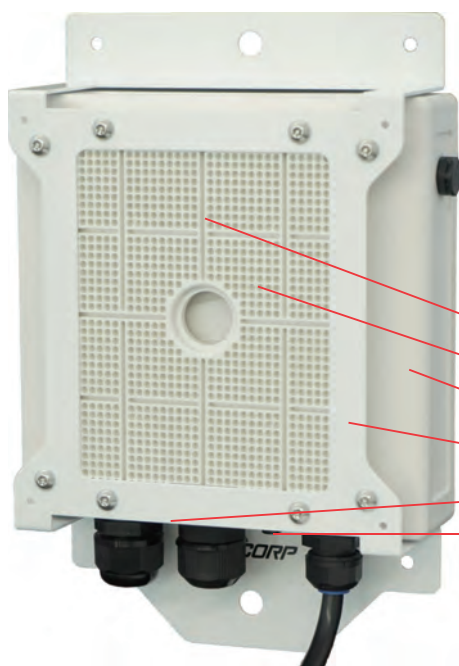
RS485 (2ポート) (Full/Half Duplex対応)

- ▶最新のDual ARM Cortex-A7 CPU、最適化Linux Kernel 5.4
- ▶クラウドサービス、IoTセンサネットワークのコアハードウェア

IoT Gateway implementing state of the art CPU and Linux Kernel



IP66 Waterproof Camera Router integral with bracket for camera



LTE (docomo/KDDI/Softbank) /無線LAN (IEEE802.11b/g/n 2.4GHz対応)

i.MX6G2 Cortex-A7/RAM 256KByte

屋外用防水・防塵オリジナルケース (IP66)

本体設置兼カメラ取付用フレーム

イーサネットLAN/PoE+ (2ポート)

LEDインジケータ

カメラ一体型防水ルーター
全天候型IP66・LTE対応・PoE+2ポート搭載

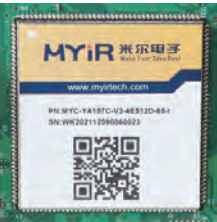
SCR1800V4

- ▶専用フレームで防水カメラシステムをコンパクトに!!
- ▶リモートモニタ用ハイビジョン動画をリアルタイム送信!!

Advanced IoT Gateway SCG2200

SCG2200はDual ARM Cortex-A7 CPUを搭載し、最新のLinux OSに対応するIoTゲートウェイです。SCG2200は通信I/FとしてLTE (4G)、イーサネットLAN (2ポート)、無線LAN (IEEE802.11n対応)、ペリフェラル機能としてはUSB2.0 (デュアルホスト) およびMicroSD、また計装I/FとしてはFull/Half Duplex 対応のRS485 (2ポート) を標準装備しています。予期せぬ電源遮断 (瞬停) 時にシステムの保全性を向上させる低電源電圧検出+バックアップ電源機能も備えています。ソフトウェアはLinux Kernel 5.4を最適化したオリジナル開発で、高性能ハードウェアとともに様々なアプリケーションに対応するパワフルで柔軟性の高いシステムの構築を可能にします。日本国内での開発・製造により信頼性の高い製品を提供します。

※数百台のMOQ案件についてもソフトウェアのカスタマイズやWi-SUNの追加実装等のご要望にお応えします。



ARM CPU



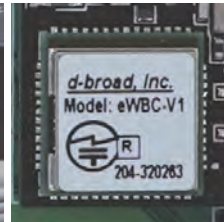
Linux Kernel 5.4



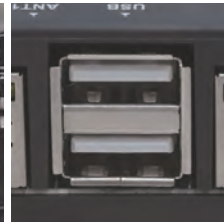
LTE(4G)



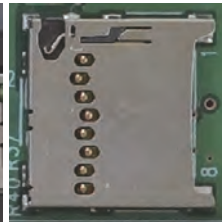
Ethernet LAN(x2)



Wireless LAN



USB2.0



Micro SD



RS485(x2)



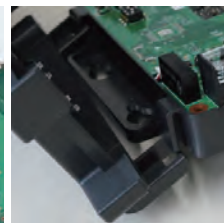
バックアップ用Lipo電池



アンテナコネクタ(x2)



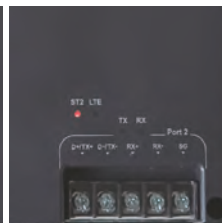
RTC



ヒンジ式カバー



電源LED



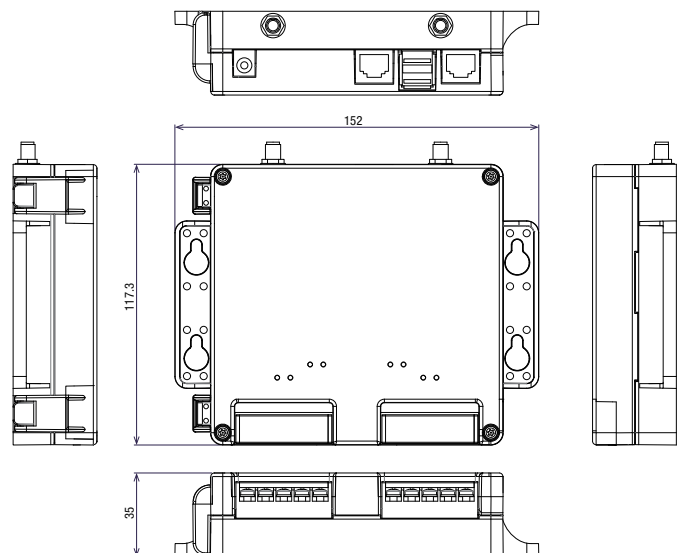
ステータスLED(x2)

一般仕様

CPU	プロセッサ	Dual ARM CortexA7, @650MHz, CortexM4, @208MHz (STM32MP1シリーズ)
	RAM	DDR3 512MByte
	ROM (Flash)	eMMC 4GByte
OS		Linux Kernel 5.4.46
通信IF	LTE 4G	LTE-CAT4モジュール (SIM7600JC-H) 3キャリア対応 マイクロSIMソケット
	LAN (Ethernet)	LAN1 10/100Mbps LAN2 10/100M/1000Mbps
	Wireless LAN	IEEE802.11b/g/n 2.4GHz対応 無線LANモジュール
	[S1]USB	USB2.0 Host 2Port
	SD Memory	SDXC対応microSDソケット
計装IF	RS485	絶縁仕様RS485 スクリュー端子台 2Port (Full/Half duplex)
表示LED	LED	ボードパワーLED グリーン
		LTE動作表示 イエローグリーン
		RS485 TX-LED イエロー (各ポート)
		RS485 RX-LED オレンジ (各ポート)
		Status Monitor レッドおよびグリーン
その他機能	EEPROM	Configuration用64K-128Kbit
	RTC	RTC精度 10ppm@25℃、バックアップ用2次電池
	DBG・検査用IF	MicroUSBデバイス 10Pin Header (UART, 12C, GPIO)
	スイッチ関係	ソフトSW (タクトSW) 1個
		ブートモード設定用SW DIPSW (3bit) RS485モード設定用SW DIPSW (3bit) ×3個
電源	電源監視バックアップ機能	Lipo電池 (400mAh) 電源低電圧 (遮断) を検出 とバックアップ動作機能
	DC電源入力ジャック	標準DC12V±5% (Max29V対応)
使用温度範囲		温度: -10~+60℃/湿度: 85%RH以下 (結露なきこと)
ケースサイズ		縦: 117.3mm×横: 152mm×高: 35mm
重量		ABS樹脂 難燃性V0仕様 約285g



外形寸法 (単位mm)



Waterproof Camera Router SCR1800V4

屋外用防水・防塵ケース

カメラルーターSCR1800V4はIP66の防水・防塵性を備え、風雨にさらされる屋外、軒下での使用が可能な防水カメラルーターです。寒暖差のある屋外での使用を考慮してベントを備えています。ケースから引出された電源ケーブル (5m) は防水コンセントプラグ付です。AC100V電源があれば、建設・工事現場などで可搬式としても使用できます。

カメラ一体取付け

SCR1800V4には本体を固定する専用フレームが標準で付属しており、壁面、ポールへの取付けが簡単に行えます。さらに、フレームと一体の多孔プレートには、ほとんどのカメラがドライバーのみで自在に取付けられ、極めてコンパクトなカメラ、ルーター一体の防水カメラシステムがセットアップできます。セットアップの後にはAC電源ケーブルを差込むだけです。

LTE・PoE+搭載

SCR1800V4は3キャリア対応LTEを搭載し、リモートモニタ、録画用に高画質のカメラ画像を送信します。また、2ポートのPoE+により2台までのカメラへの給電が可能です。

LEDインジケータ搭載

ルーターのケース下部に備えられたLEDインジケータの点灯により、カメラシステムを高所に設置したままでシステムの稼働状態が確認できます。

遠隔状態監視・再起動機能

SCR1800V4は遠隔使用中の異常発生時に自動で再起動する機能を備えており、遠隔地でも安心して運用できます。これはルーター指定のIPアドレスに対する疎通監視と判定により、ルーターの再起動やリセット、カメラなどのPoE機器の再起動を行う機能です。

※ SCR1800 (旧型式) は2022年8月に機能面の互換性を維持してハードウェアの刷新を行い、型式をSCR1800V4に変更しました。



特長

- ➡ IP66防水・防塵専用ケース、-20～+60℃対応
- ➡ 専用フレームによりカメラ一体のコンパクトな設置が可能^{*1}
- ➡ PoE+を2ポート搭載 (最大約30W)、カメラ2台接続可
- ➡ 供給電源AC100～200V
- ➡ LTE通信、無線LAN機能搭載
- ➡ 3キャリア対応 (docomo / KDDI / Softbank) ^{*2}
- ➡ 結露防止用ベント、イタズラ防止ネジ採用
- ➡ LEDインジケータ採用で外部から稼働状態の確認が可能
- ➡ イミュニティ試験 (静電気・雷サージ) : レベル4を満足^{*3}

^{*1} カメラ荷重は最大5kgまでです。

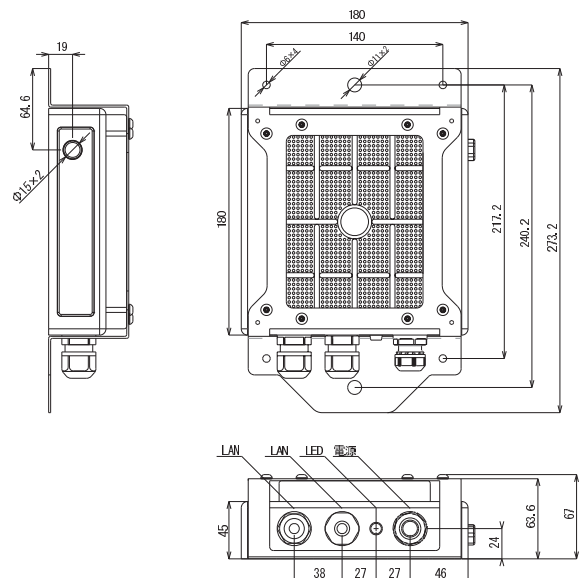
^{*2} 使用できるSIMには制限があります。ご使用になる前に必ず販売元および通信事業者様へ契約内容のご確認をお願いします。

^{*3} イミュニティ試験IEC61000-4、試験はAC電源ラインにて実施。

一般仕様

インターフェイス	
LTE 4G	3キャリア対応 (microSIMソケット搭載) 内蔵アンテナ2本 (外部取付け対応可能)
LAN (Ethernet)	PoE+対応 10/100M (RJ45コネクター) 2ポート搭載 (54V給電、合計30W)
Wireless LAN	IEEE802.11 b/g/n 2.4GHz対応 親機 (AP)、子機 (STA) モード切替え 内蔵アンテナ (外部取付け対応可能)
USB	USB2.0 OTG (microAB) 1ポート
無電圧接点	2ポート搭載 (DC12V対応)
接点出力	1ポート搭載 (耐圧DC36V)
DDNS	DDNS、No-IP対応
VPN	OpenVPN、L2TP/IPsec
LEDインジケータ	緑・黄・赤色の点灯・点滅で状態表示
IP保護等級	IP66
供給電源	AC100～200V
最大消費電力	約40W (PoE給電MAX時)
動作環境	温度: -20～+60℃/湿度: 85%以下 (結露なきこと)
EMC規格	VCCI classA準拠
RoHS指令	RoHS2指令10物質適合
サイズ	180×180×45mm (ルーター本体のみ)
重量	700g (ルーター本体のみ) 約2kg (フレーム、ケーブルを含む)
内容品	ルーター本体 (電源AC100V用5mケーブル付)、 専用フレーム、ステンレスバンド用金具 (2個)、 ステンレスバンド (2本)、L型トルクスレンチ (1本)

外形寸法 (単位mm)





セーフィーアプリ

いつでもどこでもスマホやパソコンから現場を見ることができます。

直感的に使えるインターフェイスと、動画のダウンロードや複数人で映像を視聴できるシェア機能など、便利なビューワーを用意しています。

スマホ・パソコンでいつでもどこでもチェック！



機能のご紹介



電源挿すだけかんたん設置 IP66防水・防塵 屋外・雨水OK! 従来製品よりコンパクトボディ 工事不要かんたん設置 移動もラクラク! スマホ・パソコンでいつでもどこでもチェック!



LTE搭載だから電源に挿すだけで繋がる・使える!

どこでもスマホで現場をチェック!



外出先や、遠隔地からも現場の様子をリアルタイムに確認できます。

本部のパソコンで詳細に振り返り!



パソコンからもスマホと同等の機能をご利用できます。過去の録画を振り返ったり、映像データをダウンロードして業務に活用いただけます。

