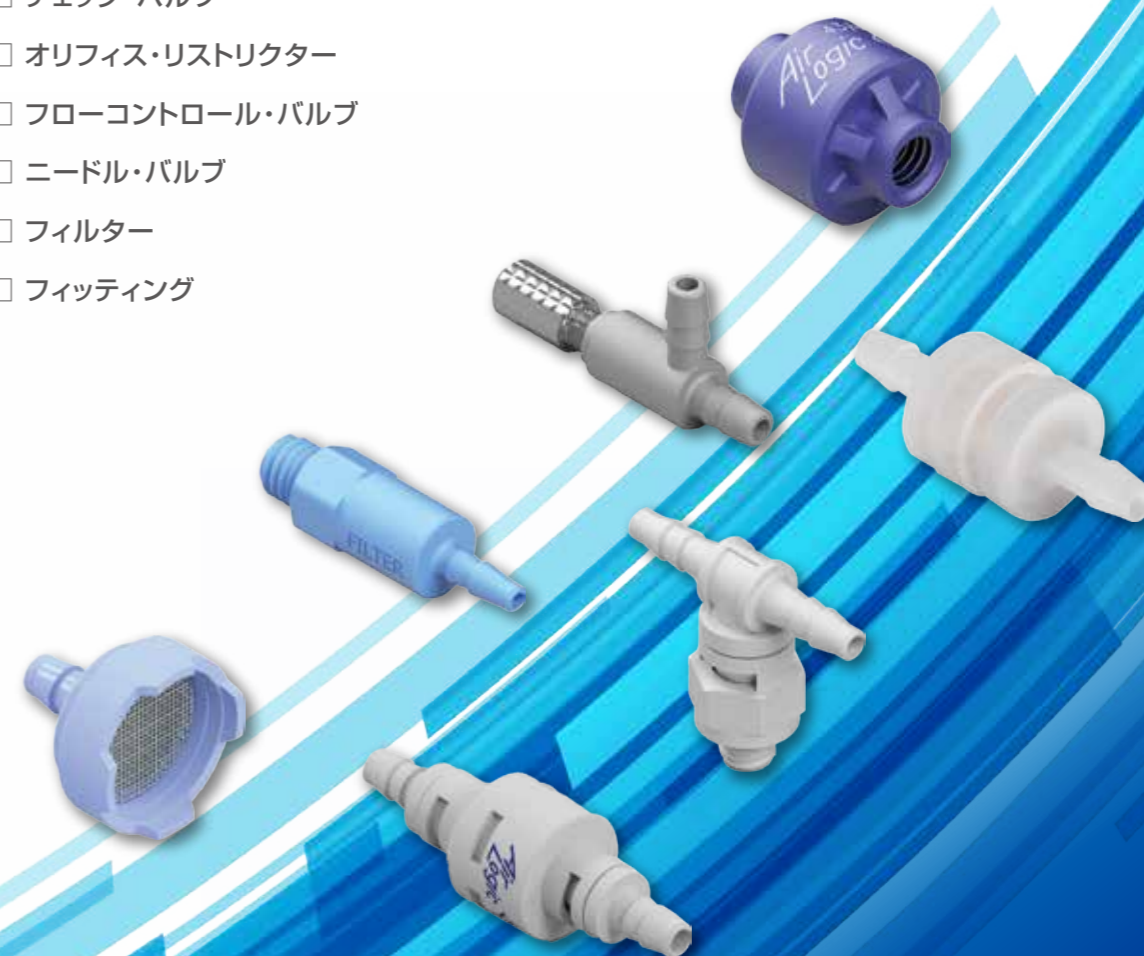


Air  
Logic

# MINIATURE FLUID ミニチュア流体制御デバイス EQUIPMENT

- チェック・バルブ
- オリフィス・リストリクター
- フローコントロール・バルブ
- ニードル・バルブ
- フィルター
- フィッティング





見て 触って 比べて 選ぶ

## サンワ サテライト・ショールームのご案内





〒135-0063 東京都江東区有明3丁目6-11 TFTビル 東館 8F

詳しくは特設ページをご覧ください

ご来場の際はお電話でご予約してください

**048-871-0501**

平日/月~金10:00~17:00

**電車でお越しの方**

りんかい線  
「国際展示場」駅下車 徒歩約5分  
※ 大崎から新宿・大宮方面へ (JR埼京線直通運転)  
渋谷 (21分)、新宿 (26分)、大宮 (1時間) と大変便利です。

ゆりかもめ  
「東京ビッグサイト」駅下車 徒歩約1分

**お車でお越しの方**

都心から (11号台場線・レインボーブリッジ経由)  
台場出入口より約5分

横浜・羽田・大井方面から (湾岸線)  
首都高速湾岸線「臨海副都心出入口」から約5分  
首都高速10号晴海線「豊洲出入口」から約5分



SANWA ENTERPRISE  
COMPANY, LTD.

## サンワ・エンタープライズ株式会社

<https://www.sanwa-ent.co.jp/>  
〒330-0055 埼玉県さいたま市浦和区東高砂町2-5 NBF浦和ビル  
TEL.048(871)0501 FAX.048(871)0502  
info@sanwa-ent.co.jp



270  
ページ  
6,000  
アイテム

### サンワ配管部品 総合カタログ

小型、軽量、プラスチック製をキーワードにラインナップされた配管部品総合カタログです。  
本体に耐熱性の高いPPSU樹脂を採用したワンプッシュ継手をはじめ、流体回路の着脱に便利なクイック・カップリングなど6000アイテム以上の配管部品を網羅しています。

サンワ・エンタープライズ株式会社  
<https://www.sanwa-ent.co.jp/>

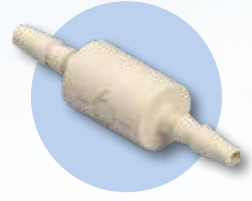
# INDEX

## チェック・バルブ



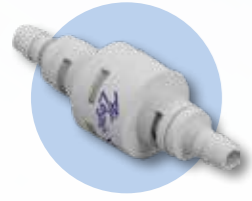
### ■ アンブレラ・チェックバルブ P. 4

低いクラッキング圧での作動を特徴としたアンブレラ型エラストマーを採用するチェック・バルブです。  
汎用性、経済性の高いポリプロピレン本体とシリコン、FKM から選択可能なアンブレラは、様々な用途での使用が可能です。  
【FDA 準拠】



### ■ フローティングディスク・チェックバルブ P. 4

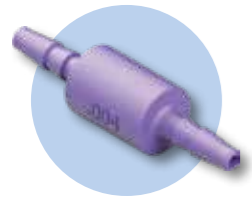
ボディ内部のディスクが流体の流れによって位置を変えることで逆止機能を果たすチェック・バルブです。  
順方向では流体はディスク周囲を流れ、逆方向ではディスクがシートへ押し付けられて流れを妨げます。



### ■ スプリング式ボール・チェックバルブ P. 5

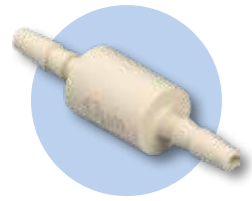
ステンレス製ボールとスプリング、エラストマーによるシートパッキンから構成されたチェック・バルブです。  
スプリングとボールによるクラッキング圧作動は、高いシール特性と確実な作動を可能にします。

## オリフィス・リストリクター



### ■ オリフィス・リストリクター P. 6

オリフィス・リストリクターは、流量を制御するための最もシンプルなデバイスです。本体内部に設けられた高精度なオリフィス(貫通穴)によって、通過する流体に制限を加え流量を絞ります。配管途中での設置が容易な両側チューブ接続タイプと他のデバイスへのネジ接続が可能な片側ネジ接続タイプをラインナップしています。オリフィスサイズは最小 0.001 インチ (0.025mm) から最大 0.052 インチ (1.321mm) まで、各サイズはカラーコードで色別が容易です。



### ■ フィルター付きオリフィス・リストリクター P. 8

オリフィス・リストリクターにステンレス製フィルターを併設することでオリフィスへの保護機能を備えたモデルです。  
本体両サイドにはチューブ接続が容易なタケノコを標準装備し、オリフィスサイズは最小 0.004 インチ (0.102mm) から最大 0.04 インチ (1.016mm) まで、各サイズともカラーコードで色分けされています。

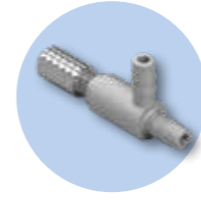


## 各種バルブ



### ■ フローコントロール・バルブ P. 10

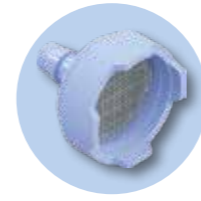
フローコントロール・バルブは、順方向の流れに対してはオリフィス・リストリクターとしての機能を果たし、逆方向の流れに対しては内蔵されたディスクが位置を変えることでフリーフローを可能にするバルブです。  
接続部は 10-32UNF ソケット仕様のため各種継手を使用できます。オリフィスサイズは、0.004 インチ (0.102mm) から 0.04 インチ (1.016mm) まで



### ■ ニードル・バルブ P. 11

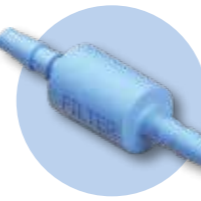
ニードル・バルブは、内蔵されたピンがオリフィスを可変することで流量を調整、制御するバルブです。  
例えば、システムの正確な流量が決定していない場合や他のデバイスによる流量のばらつきを補正する際に有用です。流体に応じてシール部材は NBR、EPDM、FKM から選択できます。

## フィルター



### ■ インテーク・フィルター P. 12

インテーク・フィルターは、別名ディップチューブ・フィルターとも呼ばれる流体のサクシオン先端部に設置するフィルターです。  
大きな吸入口は目詰まりの視認が容易なうえ、段差のある先端突起部はボトル内での流路確保を可能にします。



### ■ インライン・フィルター P. 13

インライン・フィルターは、流体回路上のテフロンテープ屑やOリングの破片、金属およびプラスチックの切削片などから各種機器を保護するデバイスです。  
内蔵されたステンレスフィルターは、用途に応じて 5 $\mu$ m、25 $\mu$ m、43 $\mu$ m、73 $\mu$ m の 4 タイプから選択できます。

## フィッティング



### ■ フィッティング P. 14

一般的なフィッティングに加え、Oリングによるスライベル・フィッティングをラインナップしています。  
スライベル・フィッティングは、タケノコ部を自在に回転できるためフィッティングをセットしたのちでも自在にチューブ位置を調整できます。

### 製品に関する保証について

これら製品は弊社による販売の日付から60日間、外観及び材質の欠陥に対しその製品を保証します。この保証は、製品が誤った方法で使用されたり、改造されたり、本カタログに記載された取り扱いに一致しない方法ならびに、弊社の勧告や指示に従わないで使用された場合を除きます。弊社はこの製品を単独で、または、他の製品と組み合わせたいずれかの方法で使用したこと、および使用する能力がないことから直接または間接に起きる損失や損傷、個人の怪我、その他を含め、結果として起きる損害に関して損害賠償の責を一切負いません。  
さらに、特定の目的のための保証や、市場性や用法の適合性を含む保証に関し口頭または書面による明示的、または暗示的なすべての保証は致しません。  
弊社の保証に基づく補償は製品の交換に限定されます。このカタログに示されたすべてのデザインや寸法データは予告や事前の通告なしに変更することがあります。使用圧力、腐蝕データ、他の技術情報は信頼できると考えられる実際の試験結果やその他のデータから引用されています。但し、実際の使用状況下で変わるこの情報の正確度に対しては責任を負いません。  
これら製品に関する情報は保証としてではなく参考としてのみ考慮してください。弊社は、このカタログに記載された事項の誤字や脱字による間違いや省略に起因する損害賠償に対しては責任を負いません。