

ロック機構でスマート管理 システムBOX tool

特許申請中

ミスを防ぎ、業務効率を改善



部品の数合わない、工具がなくなってしまう、発注忘れで部品が足りないなどのお悩みを解決。バーコード認証で開けるボックスを制御します。部品・備品の管理はお任せください。

解錠された
ボックスが
青く光って
お知らせ

ボックスの
組み合わせ
変更可能

●スマート管理システム



モノの管理

使用目的ごと部品等をボックスに分けて収納でき、管理を徹底できます。



履歴の記録

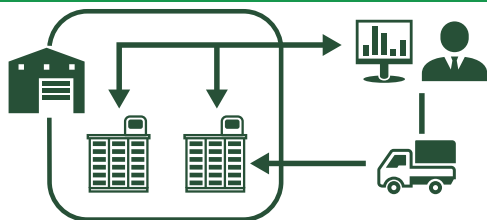
誰が、いつ、何を入庫・出庫したのかを記録して確認できます。



利用者の制限

利用者ごとに各種権限や解錠できるボックスを制限することができます。

複数台を遠隔から管理



複数台をネットワークで一元管理するので、情報登録から利用状況など一箇所で確認できます。遠隔からもボックス内の在庫状況を確認することで、適切なタイミングの補充が可能になります。

PR動画
公開中



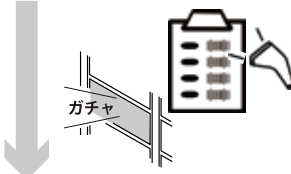
出庫

使い方事例

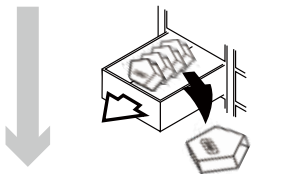
入庫



利用する人のバーコードまたはICカードを読みとり、タブレット画面で利用する人を確認します。



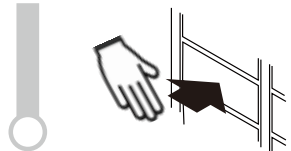
取り出したい部品のバーコードを読みとります。読みとった部品が入っているボックスが自動的に解錠され、青く光ります。



ボックスを引き出し部品を取り出します。



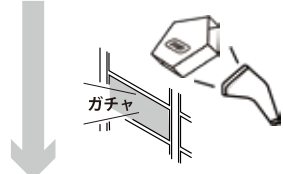
タブレット画面で取り出した数量を入力します。



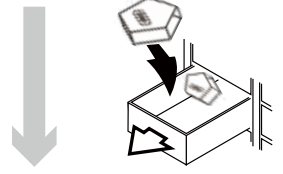
ロックがかかるまでボックスを閉じます。



利用する人のバーコードまたはICカードを読みとり、タブレット画面で利用する人を確認します。



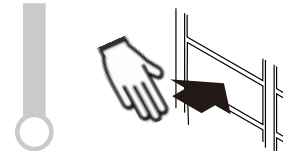
収納したい部品のバーコードを読みとります。読みとった部品を収納するボックスが自動的に解錠され、青く光ります。



ボックスを引き出し部品を収納します。



タブレット画面で収納した数量を入力します。



ロックがかかるまでボックスを閉じます。

主な機能

- ✓ バーコードまたはICカードによる利用者認証
- ✓ 認証結果に応じてボックスの自動解錠とオープン
- ✓ 在庫状況の確認
- ✓ 在庫補充のお知らせ
- ✓ 指定した複数部品の連続取り出し可能
- ✓ ボックスの組み合わせ変更可能
- ✓ 解錠中のボックスをLED点滅でお知らせ

仕様

外形寸法： W 879×D 500×H 1,000 mm
(タブレット部を除く)

重量： 約 86kg

ボックス数： FB-1T = 8列×3段=24ボックス
(標準)

認証方式： バーコード、
二次元バーコード
ICカード

FB-2T = 6列×3段=18ボックス

FB-3T = 4列×2段= 8ボックス

電源： AC100V

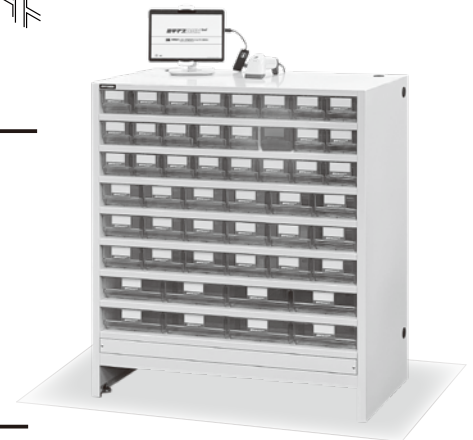
ボックス寸法： FB-1T = W 86×D 258×H 69 mm
(内形寸法)

管理ソフト： 独自管理ソフト
(Windows)

FB-2T = W117×D 258×H 69 mm

FB-3T = W187×D 258×H 69 mm

※ボックスは株式会社サカエ製です



●ミテマス BOXtool 説明動画



製品説明
動画

連続取り出し
動画



代理店

開発元

21 TWO ONE 株式会社 **トゥーワン**

〒460-0025 名古屋市中区古渡町 18 番 9 号 TSUNOKYU 名古屋ビル 8F

Tel. 052-322-6621 Fax. 052-322-6629

<https://twoone.co.jp/contact>

